

明海大学・みずほ銀行提携 奨学融資制度

～4年間の学費（入学金を除く）の融資制度～

制度概要

◆融資限度額

| | |
|-------|--------------------------------|
| 368万円 | 外国語・経済・不動産学部 |
| 448万円 | 保健医療学部口腔保健学科 |
| 448万円 | ホスピタリティ・ツーリズム学部 グローバルマネージメント専攻 |
| 408万円 | ホスピタリティ・ツーリズム学部 観光専攻 |
| 408万円 | ホスピタリティ・ツーリズム学部 経営情報専攻 |

- ◆お借入期間は最長30年（完済時71歳未満）
- ◆学費納入期ごとの分割実行
（直接みずほ銀行から明海大学への振込方式です。）
- ◆有担保扱い／無担保扱いの2種類があります。
- ◆在学中は利息のみの支払い（元金据置）も選択できます。
- ◆明海大学学費借入支援奨学金制度（利子補給制度）と併せて利用することで就学中の経済負担を軽減することも可能です。

お申込者の条件

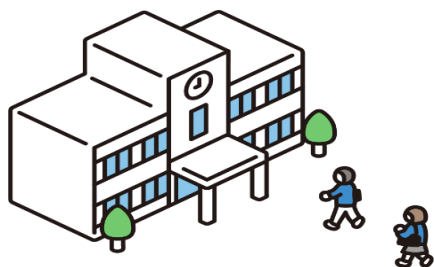
| | |
|----------|------------------------|
| 年収基準 | 前年度500万円以上 |
| 完済時年齢 | 71歳未満 |
| 連帯保証人 | 原則1名 ※学生の連帯保証は必須（成人後） |
| 団体信用生命保険 | 加入必須 ※保険会社により加入が認められる方 |

◆お申込期間は原則

【**新入生**】原則各入学手続期限の最終日まで

【**在学生**】前期→原則2/10 後期→原則8/10

お申込に関するご相談は随時承っております。
詳しくは下記総合問合せ先：株式会社ジャパンデンタルまでお問合せください。



役務提供事業者 学校法人明海大学
融資会社 株式会社みずほ銀行

【制度に関するお問い合わせ先】

 株式会社 ジャパンデンタル

〒160-0023

東京都新宿区西新宿1-13-8-4階

【TEL】03-3344-5333

【受付時間】9：30～17：30

【HP】<https://www.japandental.co.jp>